

# Casos de uso de carga de ficheros

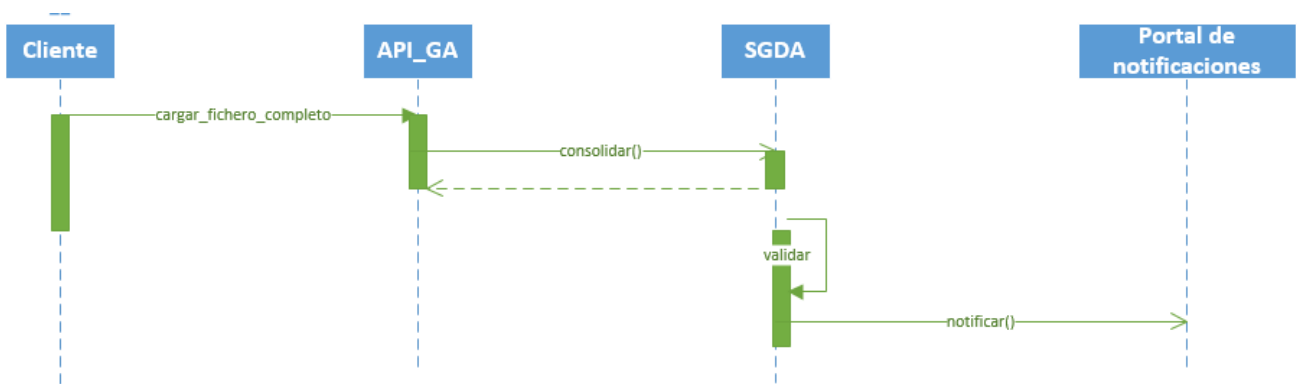
Las consolidaciones de la información remitida se realizan de forma asincrónica. Para conocer el resultado de una carga en cualquier momento, la interfaz proporciona las operaciones consultar\_estado\_carga y listar\_cargas.

El formato y contenido de cada fichero dependerá del procedimiento que lo requiera, las consideraciones particulares se pueden consultar en la sección de cada uno de ellos:

Para tomar en consideración las características del fichero o los ficheros a cargar, especialmente los de gran tamaño, la interfaz proporciona diversas opciones.

## 1.1 Carga exprés

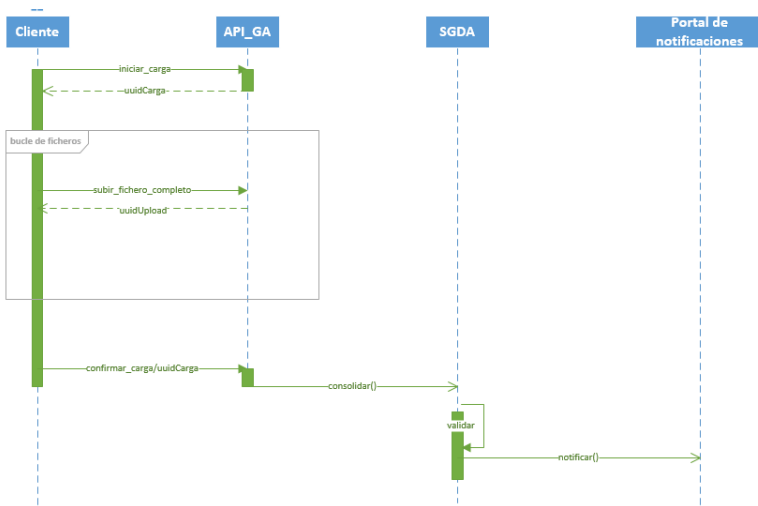
La carga de ficheros puede realizarse con la invocación de una única operación.



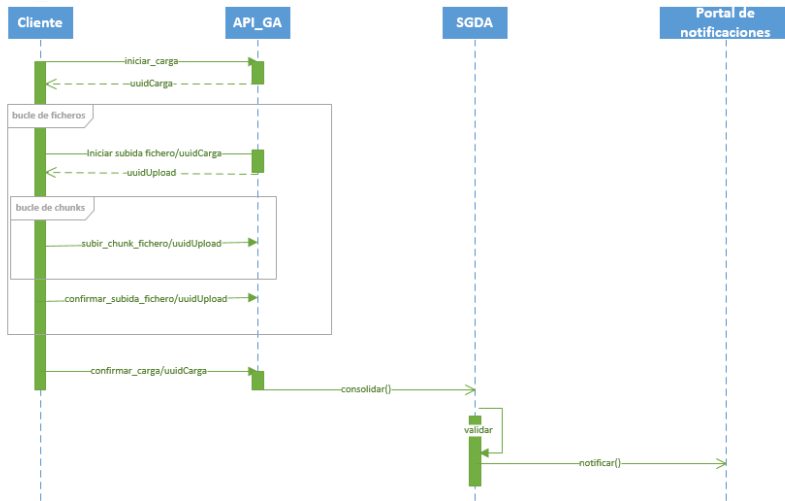
## 1.2 Carga elaborada

La interfaz proporciona otras operaciones para la gestión de cargas de varios ficheros y para la gestión del avance de las subidas, en caso de grandes ficheros.

El caso de carga de varios ficheros con operación simplificada se recoge a continuación.



En el caso de querer gestionar el avance de la subida de cada fichero, la subida se realiza por partes o *chunks* de los ficheros. El tamaño de cada parte o *chunk* estará limitado a un máximo de 150 MB y un mínimo de 5 MB, con excepción del tamaño del último chunk.



Es posible emplear ambos mecanismos –subida simplificada o subida fraccionada- indistintamente en una misma carga.